

Prisrčno vas vabimo na "Anpacktage" ali Dneve delovne akcije

GemSe Anpacktage aprila 2023

Kdaj: 12. 04. 2023 – 16. 04. 2023

Kje: GemSe, Wertschach/ Dvorče 15, Ziljska dolina
(Carinthia/ avstrijska Koroška).

Kdo ali kaj je GemSe?

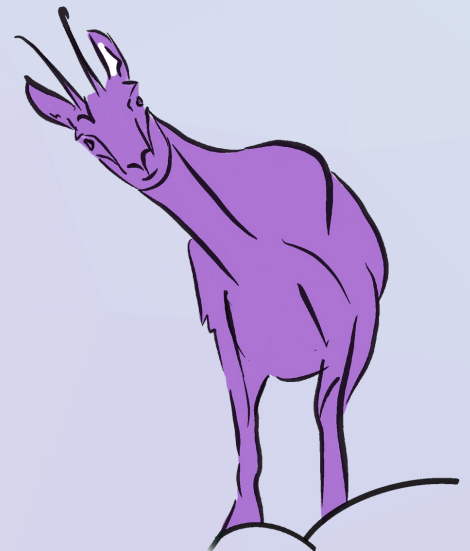
GemSe (po slovensko gams) je skupnostni prostor, ki ga oblikujejo flinta+ osebe. Trenutno ga sestavlja več kot dvajset oseb, štiri osebe tam prebivajo.

Decembra 2021 smo kupile_i nekdanjo podeželsko gostilno in od tedaj naprej jo preurejamo. Imele smo že seminarje, zabave, srečanja in gradbišča. Tudi vrt imamo, marsikdo je tu preživel počitnice, kdo se je tudi vselil.

GemSe lahko uporabljajo tako skupine kot posameznice za seminarje, srečanja in rekreacijo.

Več na:

<https://gemse.noblogs.org/>



Koga vabimo?

Vabimo ženske*, lezbijke*, med*spolne, trans*, nebinarne* in brezspolne osebe, skratka, vabilo ne vključuje oseb, ki se identificirajo kot cis moški. Cis moški so osebe, ki so bili ob rojstvu označeni kot moški in se identificirajo kot moški.

Kaj so Dnevi delovne akcije in zakaj moraš priti?

Dnevi Delovne akcije pomenijo priložnost, da se flinta+ posameznice srečamo in nadaljujemo skupaj z izgradnjo GemSe, pri tem pa se družimo in zabavamo. Rade bi skupaj popravljale, izdelovale, ustvarjale, kuhale in seveda, praznovale.

Dnevi Delovne akcije predstavljajo priložnost, da spoznate ta naš skupnostni prostor in ga pomagate soustvarjati.

Kako bodo potekali Dnevi delovne akcije?

Zbralo se nas bo največ 30. Najverjetneje bomo pleskale stene, polagale kable, odnašale stvari, postavile temelje za savno, organizirale številne sobe, druge sobe bomo olepšale in napisale navodila za delovanje hiše. Vsaka oseba si sama izbere, kaj in kako bi delala. Nekateri dejavnosti zahtevajo ročne spretnosti, druge sposobnost strukturiranega mišljenja, vse pa zahtevajo motivacijo in željo po skupnem delu. A brez strahu, ni potrebno, da si ročno spretna, oblikovalka ali mojstrica, da nam pomagaš.

V GemSe lahko preizkusiš nove reči in se jih naučiš od drugih. Prav tako lahko prideš s svojimi idejami in jih spontano udejaniš na kraju samem.

Sreda – dan prihoda

Prosimo, da pridete med 15h-18h. Najbližja železniška postaja je Nötsch/ Čajna. Če prideš z avtom imamo parkirišča na posesti. Zvečer bomo imele skupaj večerjo in kratko vodstvo po hiši.

Od četrta do sobote – so delovni dnevi

V teh dneh bomo skupaj delale. Gre za samo-organizirano srečanje, kar pomeni, da bomo pomagale tudi kuharski ekipi, same bomo vzdrževale čistočo in prijetno toplo vzdušje. Imele bomo plenum, na katerih ustvarile prostor za izmenjavo in za razpravo glede različnih delovnih mest in nalog.

Večere si bomo organizirale po svoje. Lahko prineseš kakšne filme, plesno glasbo, playlisto, igre, ali kakšne teme, o katerih želiš govoriti. Če bi katera dala pobudo, bi lahko šle na krajši izlet, recimo plavat v Ziljo ali pa na pohod v obližnje hribe in gore.

Nedelja – odhod

V nedeljo bomo imele zadnji krog v katerem bomo pogledale, kaj nam je uspelo skupaj. Skupaj počistimo in kosimo, preden se razidemo.

FYI (za vašo informacijo): Lahko prideš prej in ostaneš dlje. Imamo prostor! Če to želiš, nam prej sporoči. Naknadno bomo še pisale glede datumov prihoda in odhoda, tam se lahko še vpišeš.



Pomembno pri interakciji z drugimi osebami

Nam je, da ustvarimo tak prostor, v katerem se bomo vse_i počutile udobno. Pozorne bi rade_i bile na solidarnost in kritično mesebojno izmenjavo. Trenutno v GemSe različni ljudje delujejo v smeri tega, da bi bil prostor čimbolj vključujoč in prost ovir. S tem namenom se trudimo razvijati pojme in prakse, kako ravnati z rasizmom in diskriminacijo. Te osebe bodo med Dnevi Delovne akcije, “osebe za stik”, na katere se lahko obrnete. Zaenkrat nas vodi načelo “moč opredelitve”, kar pomeni, da pričakujemo od oseb, ki čutijo žalitev ali diskriminatorno vedenje, da ga določijo, opredelijo. Prav tako nam te osebe same povejo, kako ravnati v dani situaciji. Sicer pa bomo imele v skupini načrt za ravnanje z diskriminacijo.

Fizične ovire v GemSe

Trenutno GemSe še ni dostopen z vozički. Skupni prostori, kuhinja in stranišča so na prvem nadstropju, spalnice na prvem in v drugem nadstropju so dostopne s stopnišča. Če potrebuješ več informacij, nam piši.

Spalne razporeditve

Naša nekdanja gostilna ima številne sobe, različnih velikosti: samske sobe, sobe za dve, skupne spalnice za pet oseb. Večina sob je ogrevana. Če želiš spati sama ali pa si sobo s kom deliti, prosimo, da nam to napišeš ob prijavi. Poskušale bomo upoštevati. Če nam to ne bi uspelo, te bomo obvestile in poskusile najti kakšno drugo rešitev.

Hrana

Upamo, da bomo imele stalno kuharsko ekipo. Ekipi bomo pomagale z rezanjem zelenjave, z zajtrkom, pomivanjem posode in čiščenjem kuhinje. Vsa hrana bo veganska. V primeru alergij ali intolerance, nam to navedi ob prijavi, da lahko upoštevamo pri pripravi menija.

Prihod

Prosimo vas, da pridete 12. aprila do 18h.

Odhod je 16. aprila, okoli poldneva.

Vlak: Najbližja postaja je Nötsch in Gailtal/ Čajna v Ziljski dolini, od koder je shuttle.

Parkirišče za avtomobile je pri nas.

Stroški

Za svojo udeležbo ni potrebno nič plačati. Če želiš dati prispevek, ga bomo vesele. Če potrebuješ pomoč pri pokritju potnih stroškov deloma ali v celoti nam sporoči v prijavi, da preverimo finance.

Otroci

so med Dnevi Delovne akcije dobrodošli. Lahko jih pripeljete s seboj, kajti tukaj imamo veliko igralnega prostora, za tekanje, raziskovanje. Starejši otroci se nam lahko, če želijo, pridružijo pri popravljanju prostora. Varstva ne nudimo. Bodo pa med vodjami osebe, ki bodo z veseljem pomagale pri skrbi za otroke in se domislile kakšnega programa, primernega njihovi starosti. Prosimo, da pri najavi navedete, če prihajate z otrokom ali otroci.

Psi

Če psa ne morete pustiti doma, pa bi radi prišli, nam to prosim navedite v prijavnem obrazcu. Napišite nam kaj več o svojem psu. Tudi ostale bomo vprašale o alergijah in kako se počutijo s psi in bomo videle, kaj je možno.

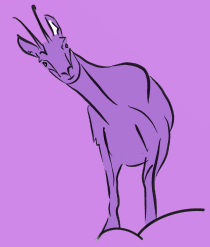
Jezik in prevod

Plenumi bodo v nemščini ali angleščini, lahko prevajamo šepetaje.

Covid-19

Vse prosimo, da se testirate z antigenskimi ali še bolje s PCR testi malo pred prihodom. Če ne morete, se lahko testirate pri nas z antigenskimi testi.

Prijava



Za prijavo na Delovne dni vas prosimo, da do 18. marca izpolnite vprašalnik:

German only :(

<https://freeonlinesurveys.com/s/aAlhuWnt/i/0>

Če vam vprašalnik dela preglavice, pripenjamo PDF prijavnico, ki nam jo izpolnjeno vrnite. 15. marca bomo vse obvestile o razporeditvi prostih mest.

gemse_gailtal@riseup.net

1. Ali te prizadeva trans in/ali homofobija?
2. Ali te prizadeva rasizem, antisemitizem in/ali ksenofobija?
3. Si že prej sodeloval_a na Dnevih Delovnih akcij?

Kratko pojasnilo, zakaj vas sprašujemo te stvari:

Osebam s privilegiji je lažje sodelovati na tovrstnih dogodkih. Zato smo se odločile_i, da damo prednost osebam, ki jih prizadeva diskriminacija. S tem razlogom vas sprašujemo, da sami ocenite različne oblike diskriminacije, ki ste je bile_i deležne_i. Zavedamo se, da so lahko določene zadeve za koga sprožilci, "triggerji", zato nam je dovolj, če le odgovorite z "da" ali "ne" na vprašanja. Ni vam potrebno biti podrobne, če pa želite sporočiti še kaj, ste dobrodošle_i.

Prosimo, odgovorite še na sledeča vprašanja:

- **Ali pridete z otroci?**

Otroci so med Dnevi Delovne akcije dobrodošli. Lahko jih pripeljete s seboj, kajti tukaj imamo veliko igralnega prostora, za tekanje, raziskovanje. Starejši otroci se nam lahko, če želijo, pridružijo pri popraviljanju prostora. Varstva ne nudimo. Bodo pa med vodjami osebe, ki bodo z veseljem pomagale pri skrbi za otroke in se domislile kakšnega programa, primernega njihovi starosti. Prosimo, da pri najavi navedete, če prihajate z otrokom ali otroci.

- **Psi – ali pridete s psom ali s psi? Kako se počutite v bližin psov?**

Če psa ne morete pustiti doma, pa bi radi prišli, nam to prosim navedite v prijavnem obrazcu. Napišite nam kaj več o svojem psu. Imate kakšne alergije in kako se počutite s psi?

- **Imate kakšne prehrabene omejitve, intolerance?**

Kuhale_i bomo vegansko, z veseljem bomo upoštevale alegije in intolerance, kolikor bo le možno.

- **Imaš glede spanja kakšne posebne zahteve, ali bi rada delila sobo s kakšno določeno osebo?**

Samskih sob imamo le nekaj, zato jih ne moremo vnaprej obljubiti, a se bomo potrudile, da najdemo zadovoljive rešitve.

- **Če vam je pomembno, da s kom pridete ali s kakšno določeno osebo, nam sporočite; s kom bi radi prišli?**

20. marca bomo spročile vse raporeditve prostorov.

Veselimo se vaše prijave!

Če imaš še kakšna vprašanja, nam piši:

gemse_gaital@riseup.net

Pozdrav od ekipe za Delovne dni iz Ziljske doline

<3

